

Porsche Zentrum Wiesbaden

# PORSCHE TIMES

Präsentation auf Burg Sonnenberg.  
Porsche 911 Turbo und Jubiläumsmodell 50 Jahre 911.

Kalendarien von Porsche.  
Die schönsten Seiten des Jahres.



# Der neue Macan. Porsche intensiv.

## Editorial



Liebe Porsche Freunde,  
sehr geehrte Damen und Herren,

ein Blick zurück lässt keinen Zweifel aufkommen: 2013 war ein bewegtes Jahr! In dieser Ausgabe, auf die ich mich ganz besonders freue, erwartet Sie ein wahres Produktfeuerwerk aus dem Hause Porsche! Porsche eröffnet Ihnen mit dem neuen Macan im Frühjahr 2014 ganz neues Terrain. Wir können Ihnen jetzt schon versprechen: Es wird intensiv – und zwar Porsche intensiv. Bereits in dieser Ausgabe stellen wir Ihnen den sportlichen Allrounder vor. Mit der neuesten Modellreihe aus dem Hause Porsche erobern wir die Großstadt und machen das unvergleichliche Porsche Fahrgefühl intensiver denn je erfahrbar.

Und auch Spezielles zur Technik, Grundlegendes zu den Porsche 911 Turbo Cabriolet Modellen und der neue Panamera Turbo S sollen Ihnen in diesem Heft Vorfreude machen auf ein neues bewegendes Porsche Jahr.

Ich lade Sie auch in diesem Jahr zu neuen Fahrten, Eindrücken und Begegnungen ein. Für Ihre Treue und Verbundenheit in 2013 danke ich Ihnen und wünsche Ihnen viel Freude im neuen Jahr!

Ihr

Thomas Klein  
Geschäftsführer Porsche Zentrum Wiesbaden

### Impressum

Porsche Times erscheint beim Porsche Zentrum Wiesbaden, Rossel Sportwagen GmbH, Mainzer Straße 105-115, 65189 Wiesbaden, Tel.: +49 (0) 6 11 / 76 00 - 3 01, Fax: +49 (0) 6 11 / 76 00 - 2 10, E-Mail: [info@porsche-wiesbaden.de](mailto:info@porsche-wiesbaden.de), [www.porsche-wiesbaden.de](http://www.porsche-wiesbaden.de); Auflage: 1.162 Stück. Redaktionsanschrift: Porsche Zentrum Wiesbaden, Rossel Sportwagen GmbH, Mainzer Straße 105-115, 65189 Wiesbaden. Für unverlangt eingesandte Fotos und Manuskripte wird keine Haftung übernommen. Die Verantwortung für die redaktionellen Inhalte und Bilder dieser Ausgabe übernimmt das Porsche Zentrum. Ausgenommen davon sind die offiziellen Seiten der Porsche Deutschland GmbH.

### PORSCHE AKTUELL

- 4 Am Puls des Lebens.  
Der neue Macan.
- 7 Nichts steht einem Athleten  
besser als Edelmetall.  
Die Cayenne Platinum Edition.
- 9 Offenbarung.  
Die neuen 911 Turbo  
Cabriolet Modelle.
- 10 Wo Kraft entsteht.  
Der neue Panamera Turbo S.

### PORSCHE LIVE

- 8 Präsentation auf Burg  
Sonnenberg.  
Porsche 911 Turbo und  
Jubiläumsmodell 50 Jahre 911.

### PORSCHE TECHNIK

- 12 Eilige Drucksache.  
40 Jahre Turbo-Technik  
bei Porsche.

### PORSCHE LEBENSART

- 15 Die schönsten Seiten  
des Jahres.  
Kalendarien von Porsche.
- 17 Vielseitig.  
Literatur zum Porsche 911.

### PORSCHE EXTRA

- 16 Das Original der 80er.  
Porsche Classic  
Radzierdeckel.

### PORSCHE INTERN

- 18 Die Facetten der Faszination.  
Porsche 911.





Porsche Macan Modelle · Kraftstoffverbrauch (in l/100 km): kombiniert 9,2-6,1; CO<sub>2</sub>-Emissionen: 216-159 g/km

# AM PULS D

# WER

lieber eigene Spuren hinterlässt, braucht nicht denen anderer zu folgen. So und nicht anders haben wir bei der Entwicklung unserer neuesten Baureihe gedacht. Einen kompakten SUV bauen?

**Das wollten wir gar nicht. Stattdessen haben wir das gebaut, was wir immer bauen: einen Sportwagen, der Emotionen auslöst. Mit fünf Türen und fünf Sitzen. Aber trotzdem hautnah an der Straße – und mit Fahrgefühlen, wie sie nur ein Porsche hervorrufen kann. Mit reichlich Platz für Hobby, Freizeit, Sport, aber nicht für Kompromisse. Kompakt, konzentriert, intensiv und dabei dennoch kraftvoll. Alltagstauglich, aber alles andere als alltäglich.**

Nach diesen Maßstäben haben wir den neuen Macan gebaut. In drei unterschiedlichen Ausprägungen. Von der besonders sportlichen S-Variante über den effizienten Marathonläufer mit Diesellaggregat bis hin zum Macan Turbo, der in Sachen Leistung neue Maßstäbe in seiner Fahrzeugklasse setzt.

Alle Motoren – vom 6-Zylinder-Turbodiesel bis hin zu den beiden 6-Zylinder-Biturbo-Varianten – zeichnet neben ihrem kraftvollen Sound und ihrer Porsche typischen Performance vor allem eines aus: vorbildliche Effizienz. Im neuen Macan trägt dazu u. a. der Segelmodus bei, der je nach Fahrsituation die Verbrauchs- und Emissionswerte senkt. Darüber hinaus leisten die Auto Start-Stop-Funktion, ein intelligentes Thermomanagement und viele weitere Maßnahmen einen entscheidenden Beitrag.

Doch zurück zur Leistung: Diese überträgt ein aktiver Allradantrieb, der hohe Fahrdynamik in den urbanen Lebensraum bringt. Intensive Sportwagengefühle kommen mit dem serienmäßigen 7-Gang Porsche Doppelkupplungsgetriebe (PDK) auf. Zudem sorgt das serienmäßige Stahlfederfahrwerk für die Porsche typische Fahrpräzision.



# ES LEBENS.



Es kann um das optionale – im Macan Turbo serienmäßige – Porsche Active Suspension Management (PASM) ergänzt werden. Damit reagieren die Stoßdämpfer auf Knopfdruck noch präziser auf die jeweilige Fahrweise. Für noch mehr Fahrdynamik und -komfort ist eine Luftfederung erhältlich. Damit liegt der Macan um 15 mm tiefer – und somit noch näher an der Straße. Mit der Höhenverstellung variieren Sie die Bodenfreiheit in drei Stufen.

Optionale Fahrerassistenzsysteme nehmen Ihnen im Alltag einiges ab, damit Sie sich dem reinen Fahrspaß widmen können: Der Abstandsregeltempomat inklusive Porsche Active Safe (PAS) regelt im Stadtverkehr Ihre Geschwindigkeit, der Spurwechselassistent überwacht den toten Winkel, der Spurhalteassistent den Abstand zu den Fahrbahnmarkierungen.

Doch das intensive Leben lässt sich auch digital erfahren: z. B. mit Porsche Car Connect. Die auf Wunsch erhältlichen umfassenden Remote- und PVTs-Services (Porsche Vehicle Tracking System) versorgen Sie mit allen wichtigen Informationen über Ihren Macan – nicht nur hinter dem Steuer, sondern ganz bequem auf Ihrem Smartphone. Dazu zählen auch die Anbindung an soziale Netzwerke oder eine „Point of Interest“-Suche mit Übernahme als Navigationsziel. So können Sie mit dem Macan jedem Impuls folgen – ob on- oder offline, in der Stadt oder im Gelände.

Der neue Macan – er ist gebaut für ein intensives Leben. In dem Erlebnishunger und Nervenkitzel feste Größen sind und neue Herausforderungen uns permanent antreiben. Ein Leben, das nicht von Konventionen glattgebügelt ist. Das sich deshalb authentisch anfühlt. Direkt und hautnah. Ein Sportwagen also, der uns auch im Alltag gibt, wonach wir suchen: das Gefühl, lebendig zu sein.

# DER NEUE MACAN.



Das Geheimnis des Designs? Ausstrahlungskraft, die inspiriert und Emotionen weckt: Sportwagengefühle zum Beispiel.



Porsche Macan Modelle - Kraftstoffverbrauch (in l/100 km):  
kombiniert 9,2-6,1; CO<sub>2</sub>-Emissionen: 216-159 g/km

## Unverkennbar Porsche: das Design des neuen Macan.

Wie der Macan aus der Menge hervorsticht? Durch die unverwechselbare Porsche DNA, die auf den ersten Blick zu erkennen ist. Prägend für das Gesicht des Macan ist seine dynamische Front mit Scheinwerfern, die in die Motorhaube eingelassen sind, und großen Lufteinlässen – die darauf warten, das Leben einzuatmen.

Die Seitenansicht mit ihrer abfallenden Dachlinie – der Porsche Flyline – ist scharf konturiert. Ein weiteres auffälliges Merkmal: die Sideblades. Sie sind in Carbon, in der jeweiligen Exterieurfarbe oder in Lavaschwarz erhältlich – und lassen die Flanken deutlich schlanker und noch sportlicher wirken.

Auch das Heck offenbart Porsche Gene: oben schmal mit breiten Schultern über den Hinterrädern – wie beim 911. Jedes Design-element strahlt intensive Sportlichkeit aus. So hält der Macan auch rein äußerlich das, was seine inneren Werte versprechen: ein unvergleichliches Porsche Erlebnis, hautnah am Puls des Lebens.

Das Interieur gibt Ihnen Raum, sich frei zu entfalten: z. B. mit einer großen Vielfalt an Individualisierungsmöglichkeiten.



**NICHTS STEHT EINEM  
ATHLETEN BESSER  
ALS EDELMETALL.**



7



Für ein besonders luxuriöses Ambiente sorgt die Bi-Color-Teillederausstattung in Schwarz und Luxorbeige.



Extras beim Exterieur: Bi-Xenon-Hauptscheinwerfer und in Platinsilber lackierte Lufteinlassgitter.



Exklusive Details wie die Einstiegsblenden mit „Platinum Edition“ Schriftzug runden das hochwertige Gesamtbild ab.

PORSCHE AKTUELL

## DIE CAYENNE PLATINUM EDITION.



**Kann man etwas Außergewöhnliches noch außergewöhnlicher machen? Die neue Cayenne Platinum Edition beweist: Man kann. Indem man den Charakter prägnant unterstreicht. Und so für Feinschliff sorgt.**

**Ede**l durch und durch ist die neue Cayenne Platinum Edition, die den Charakter des Cayenne auf den Punkt bringt: Das zeigen sowohl die Designmerkmale des Exterieurs in Platinsilber als auch die erweiterte Ausstattung. Dazu gehören u. a. die Privacy-Verglasung und 19-Zoll Cayenne Design II Räder mit farbigem Porsche Wappen. Und ein Interieur, das so gar nicht nach „Serie“ klingt: mit einem SportDesign Lenkrad sowie dem Porsche Communication Management (PCM) inklusive Navigationsmodul und vielem mehr.

Doch es geht nicht nur um Äußerlichkeiten. Die Cayenne Platinum Edition ist mit einem 3,6-Liter-V6-Motor mit Benzindirekteinspritzung (DFI) ausgestattet. Dieser zeichnet sich durch hohe Leistungsstärke aus – und das bei vergleichsweise geringen Verbrauchs- und Emissionswerten. Zusätzlich steht Ihnen die Cayenne Diesel Platinum Edition mit einem kraftvollen und besonders sparsamen 3,0-Liter-V6-Dieselmotor zur Verfügung.

Sie sehen: Die Cayenne Platinum Edition verkörpert die einmalige Kombination aus Alltagstauglichkeit und Performance, die den Cayenne charakterisiert. Souverän. Dynamisch. Jedoch noch ausgeprägter. Porsche eben.

Porsche Cayenne Platinum Edition Modelle · Kraftstoffverbrauch (in l/100 km):  
innerorts: 13,2–8,4 · außerorts 8,0–6,5 · kombiniert 9,9–7,2; CO<sub>2</sub>-Emissionen: 236–189 g/km

## Präsentation auf Burg Sonnenberg. Porsche 911 Turbo und Jubiläumsmodell 50 Jahre 911.

Wenn sich Gegensätze wie romanische Architektur und moderne Technologie begegnen, kann das eine sehr charmante Symbiose ergeben. So erlebten es 120 Porsche Enthusiasten bei der Präsentation des Porsche 911 Turbo und des Jubiläumsmodells 50 Jahre 911.

Es war eine perfekte Inszenierung, die das Porsche Zentrum Wiesbaden am 2. Oktober 2013 auf der Burg Sonnenberg vor den Toren Wiesbadens bot. Zwischen romanischen Mauern und unter Baumkronen bot die landschaftlich exponiert liegende Burg Sonnenberg die angemessene stilvolle Kulisse, um die Porsche Modelle zu präsentieren. Am frühen Abend empfing Thomas Klein, Geschäftsführer des Porsche Zentrum Wiesbaden, gemeinsam mit Motorsportexperte Patrick Simon die Gäste. Unter Zelten zauberhaft illuminiert, standen die beiden Stars des Abends und warteten auf ihre Enthüllung. Beim Flying Buffet mit Amuses Gueules ließ es sich leger im Innenhof der Burg bei angenehmen Temperaturen plaudern und fachsimpeln. Später versorgte das ansässige Gastronomie Team um Günter Gollner die Besucher im Restaurant mit einem feinen Menü am Buffet. Ein wenig zusätzlichen Zauber kreierte der Magier und Gedankenleser Christian Fontagnier, der sich unter die Gäste mischte und verblüffen konnte. Der vierrädrige Jubilar, das Porsche Jubiläumsmodell 50 Jahre 911, war zentral platziert und stets hautnah präsent. Ein wenig erhöht neben der Szenerie stand der Porsche 911 Turbo. Vom Ambiente der gelungenen Präsentation waren die Gäste an diesem Abend mindestens so begeistert wie von den exklusiven Fahrzeugen.





# OFFENBARUNG



< **3,2 s** Beschleunigung von 0 auf 100 km/h\*

## Die neuen 911 Turbo Cabriolet Modelle.

**Aus vielen siegreich bestrittenen Rennen wissen wir: Um zur Referenz zu werden, kommt es auf die Feinabstimmung an. Nur wenn man den absoluten Willen hat, sich stetig weiterzuentwickeln, und den Mut aufbringt, neue Wege zu gehen: Dann, nur dann offenbart sich die Möglichkeit, die Grenzen des Machbaren zu verschieben. Wie in den neuen 911 Turbo Cabriolet Modellen. Sie sind unsere Referenz für offenes Fahren – und eine Offenbarung unter freiem Himmel.**

Die Kraftübertragung erfolgt präzise und direkt über den aktiven Allradantrieb des Porsche Traction Management (PTM). Zudem sorgt die serienmäßige Hinterachslenkung für eine erhöhte Agilität.

Rein äußerlich zeigt sich die perfekte Feinabstimmung der neuen 911 Turbo Cabriolet Modelle in der Dachlinie: Die Silhouette ist dank der innovativen Konstruktion des Verdecks erstmals nahezu unverwechselbar mit dem 911 Turbo Coupé. Die neuen 911 Turbo Cabriolet Modelle: Sie sind unsere neue Referenz für offenes Fahren.

> **13 s**

Öffnungszeit des Verdecks bei bis zu 50 km/h

Porsche 911 Turbo Cabriolet Modelle  
Kraftstoffverbrauch (in l/100 km):  
innerorts 13,4 · außerorts 7,8 · kombiniert 9,9; CO<sub>2</sub>-Emissionen: 231 g/km

\*im neuen Porsche 911 Turbo S Cabriolet

**Beste** Voraussetzungen für viel Frischluft schafft das exklusive Porsche

Flächenspiegelverdeck mit Leichtbaurahmen aus Magnesium. Es überzeugt durch eine komfortable und schnelle Bedienung, verbessert die Aerodynamik und minimiert – zusammen mit dem neu entwickelten elektrischen Windschott – die Windgeräusche bei hohen Geschwindigkeiten. Was Sie stattdessen hören? Den satten Porsche Sound des 3,8-Liter-Biturbo-Boxer-Motors. Im neuen 911 Turbo Cabriolet entwickelt er 383 kW (520 PS). Der Motor des neuen 911 Turbo S Cabriolets leistet mit 412 kW (560 PS) sogar noch mehr. Dieser hohen Performance steht ein deutlich geringerer Verbrauch gegenüber: Im NEFZ begnügen sich die beiden neuen Cabrios mit 9,9 l/100 km – dank Technologien wie Porsche Active Aerodynamics (PAA) und Porsche Doppelkupplungsgetriebe (PDK).



# turbo S

10

## DER NEUE PANAMERA TURBO S. WO KRAFT ENTSTEHT.

PORSCHE AKTUELL



Die Turbolader: in Parallelschaltung angelegt und mit größeren Verdichtern ausgestattet.



Das Interieur: bietet hohen Komfort und ein sportlich-exklusives Ambiente.



Porsche Car Connect: externe Steuerung bestimmter Funktionen via Smartphone.

Was ist Kraft? In erster Linie eine physikalische Größe. Per Definition: Masse mal Beschleunigung. Bei Porsche reicht die Kombination aus einem Wort und einem Buchstaben aus, um Höchstleistungen zu definieren und dem Begriff Kraft eine Bedeutung zu geben: Turbo S.

## Enorme

Leistungsfähigkeit, kombiniert

mit der Langstreckentauglichkeit einer Limousine für vier, macht den neuen Panamera Turbo S zu einem Gran Turismo par excellence. Und zu einem Kraftpaket, mit dem wir – wieder einmal – an die Spitze des Machbaren gelangen.

Der 4,8-Liter-V8-Zylinder-Biturbo-Motor leistet beachtliche 419 kW (570 PS). 800 Nm maximales Drehmoment – dank serienmäßigem Sport Chrono Paket – katapultieren den Panamera Turbo S in nur 3,8 Sekunden auf Tempo 100.

Die Kraftübertragung regelt das 7-Gang Porsche Doppelkupplungsgetriebe. Und das bis zu einer Höchstgeschwindigkeit von 310 km/h.

So viel Kraft erfordert ein hohes Maß an Fahrstabilität: aktiver Allradantrieb und Porsche Dynamic Chassis Control sorgen unter anderem für die nötige Sicherheit. Der gewaltigen Performance des Triebwerks steht zudem die Porsche Ceramic Composite Brake mit gelochten Keramikverbundbrems scheiben gegenüber. Die 20-Zoll 911 Turbo II Räder geben den Blick frei auf die üppig dimensionierte Bremsanlage mit den gelb akzentuierten Bremssätteln. Gemeinsam unterstreichen sie den sportlichen Charakter des Panamera Turbo S und verleihen ihm seinen kräftigen Auftritt.

Erstmals in der neuen Panamera Generation und somit auch beim Panamera Turbo S kommt die Smartphone-App Porsche Car Connect zum Einsatz, mit der Sie auf Fahrzeugdaten zugreifen und einzelne Funktionen extern steuern können. Es zeigt sich wieder einmal: Kraft entsteht vor allen Dingen dort, wo neue Ideen Wirklichkeit werden. Und sie hat immer eine Richtung. Welche, bestimmen Sie.





**Balthasar Ress**  
SEIT 1871

*Balthasar Ress*

WEINGUT

BALTHASAR RESS

bei Angabe des PROMOTION-CODES  
**Porsche Rossel**  
erhalten Sie gratis eine Flasche  
2012 Balthasar Ress »Von Unserm«  
Rheingau Riesling trocken



VDP Prädikatsweingut



# IHR EIGENER REBSTOCK

Pachten Sie eine Rebe des Weinguts Balthasar Ress als  
besonderes Geschenk für Freunde, Geschäftspartner oder Familienangehörige.

[www.rebstockpacht.de](http://www.rebstockpacht.de)



# ELLIGE DRUCKSACHE.

## 40 Jahre Turbo-Technik bei Porsche.

**Wer Turbo sagt, meint Porsche. Schon lange. Seit mindestens 40 Jahren. 1973 stand der erste 911 Turbo auf der IAA, im Jahr darauf begann die Serienproduktion. Aber da waren die aufgeladenen Porsche Motoren schon in aller Munde. Denn seit 1972 beherrschte der 917/10 Rennwagen die amerikanische CanAm-Serie: Die Wiege des Porsche Turbo stand im Motorsport.**

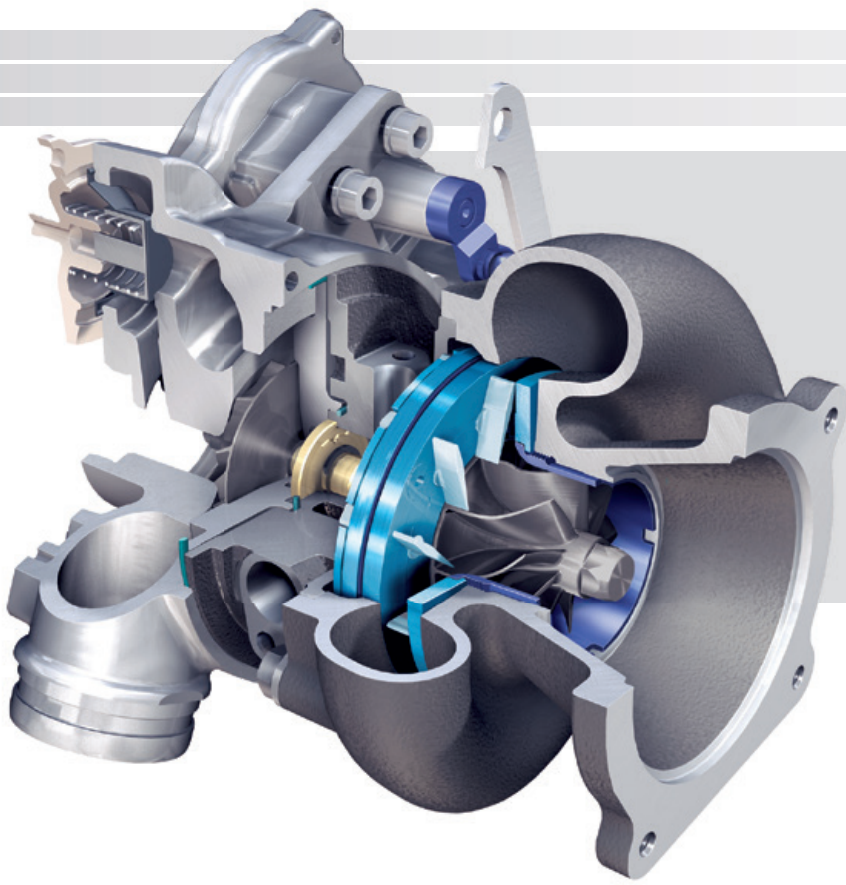
**Das** Prinzip war einfach, die Praxis dafür umso schwieriger. Mehr Luft im Brennraum ermöglicht mehr Kraftstoffgemisch und damit mehr Leistung. Von allen Möglichkeiten, zusätzliche Luft in den Motor zu befördern, ist der Turbolader die eleganteste. Denn er holt seine Energie aus dem strömenden Abgas, die sonst nutzlos verpuffen würde. Dazu dient eine Kombination aus Turbine und Verdichter. Durch die Turbinenkammer wird das Abgas geleitet. Es versetzt ein Schaufelrad in Bewegung, das diese Drehung über eine Welle auf ein Verdichterrad in der Verdichterkammer überträgt. Frischluft wird dadurch angesaugt, verdichtet und unter Druck auf die Einlassseite des Motors geleitet.

Das Schwierige dabei: die Regelung. Versuche, den Sturm zu zähmen, gab es auch schon vor den Turbo Porsche genug. Vor allem das verzögerte

Ansprechen der Turbine trieb selbst routinierten Autofahrern den Schweiß auf die Stirn: Erst passiert beim Gasgeben wenig und plötzlich alles – am Ende des berüchtigten Turbo-Lochs folgte ungestümer Schub mit der Wucht eines Katapults. Kurvenfahrten gerieten nicht selten zur Pirouette. Kurzum: Der Turbomotor galt als unzähmbar.

Die Porsche Ingenieure gingen einen neuen Weg. Statt die unter Druck stehende Ladeluft nach dem Verdichter zu regeln, setzten sie vor der Turbine ein Ventil in die Abgasleitung. Dieses so genannte Waste Gate oder By-Pass-Ventil leitete überschüssiges Abgas an der Turbine vorbei, sobald der erwünschte Ladedruck aufgebaut war. Diese aufwändige Regelung erlaubte es, den Lader so zu dimensionieren, dass bereits bei niedrigen Drehzahlen Druck aufgebaut und damit mehr Drehmoment erzeugt wurde.





## Der VTG-Lader.

Die verstellbaren Leitschaufeln (weiß, auf der hellblauen Platte) leiten den Abgasstrom auf das Turbinenrad.

Die Vorteile:

- **Integration von zwei Ladern in einem**
- **variable Anpassung an jede Drehzahl**
- **geschlossen für schnelles Ansprechen**
- **offen für höchste Leistung**

ist es genau umgekehrt. Mit dem 911 Turbo des Jahres 1995 verteilen die Porsche Ingenieure einfach das Abgasvolumen auf zwei kleine Lader, die zusammen so viel förderten wie ein einzelner großer. Nicht nur das: Weil sie sehr nahe an dem jeweiligen Zylinder-Trio platziert waren, reagierten sie nochmals spontaner auf jede Bewegung des Gaspedals. Der erste Biturbo 911 war geboren.

Der Porsche 911 Turbo löste einen wahren Boom aufgeladener Fahrzeuge aus. Porsche blieb freilich immer mindestens einen Entwicklungsschritt voraus. 1977 bekam der 911 Turbo als erstes Serienfahrzeug der Welt einen Ladeluftkühler. Wird Luft verdichtet, erwärmt sie sich. Dabei nimmt aber das Volumen wieder zu. Der neue Kühler reduzierte die Temperatur der unter Druck stehenden Luft um bis zu 100 Grad, was mehr Sauerstoff in den Brennräumen und damit mehr Leistung ergab.

Leistung war längst nicht mehr das alleinige Entwicklungsziel der Turbo-Technik von Porsche. Mehr Drehmoment, besseres Ansprechverhalten und höhere Effizienz standen ebenfalls ganz oben in den Lastenheften. Turbinen mit kleinen Querschnitten bauen schon bei niedrigen Drehzahlen Druck auf, allerdings geht ihnen bei hohen Drehzahlen schnell die Puste aus. Bei Ladern mit großen Querschnitten

Doch es geht noch besser. Seit 2006 setzt Porsche als erster – und bislang einziger – Serienfahrzeughersteller Turbolader mit variabler Turbinengeometrie (VTG) bei Ottomotoren ein. Dabei wird die jeweils optimale Ladergröße über variable Leitschaufeln realisiert, die im Abgasstrom stehen. Erst diese Technologie ermöglicht es, den gesamten Abgasstrom bei jeder Drehzahl optimal für die Aufladung zu nutzen. Und ein By-Pass-Ventil ist auch nicht mehr nötig. Zum Vergleich: Bei 560 PS Nennleistung verarbeitet ein 911 Turbo S heute 1.600 Liter Luft pro Stunde; der 911 Carrera S mit 400 PS, gleichem Hubraum, aber ohne Zwangsbeatmung kommt auf 1.050 Liter pro Stunde – über ein Drittel weniger. Eine VTG-Turbine rotiert heute bis zu 180.000 mal pro Minute, der Lader des ersten 911 Turbo kam auf weniger als 100.000/min. Aus unbändiger Kraft ist kultivierter Turboschub geworden.





# *SIE MÖCHTEN IHRE IMMOBILIE VERKAUFEN?*

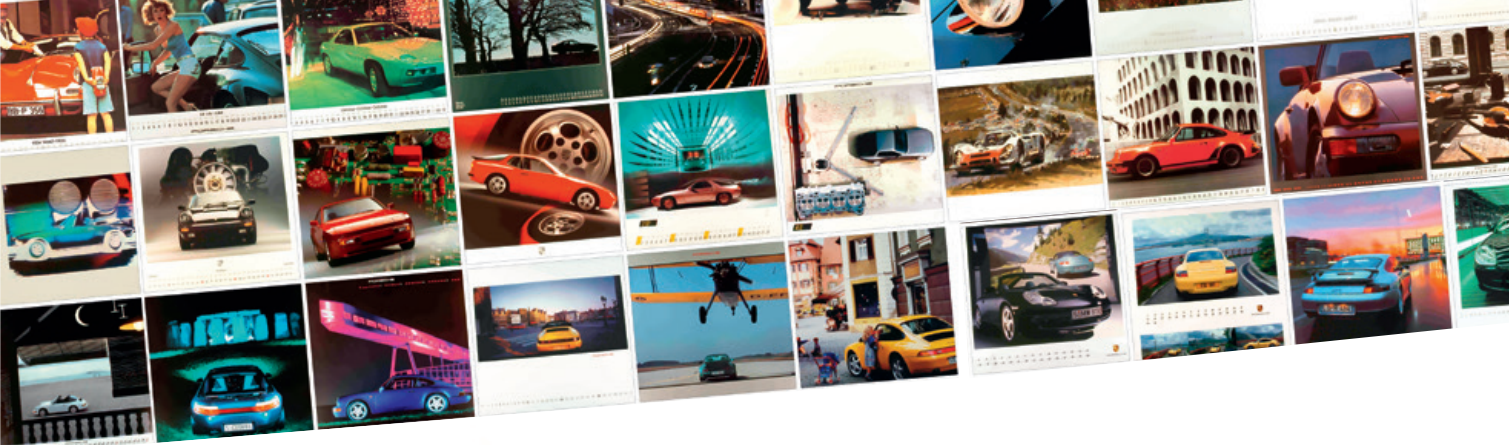
Wir beraten Sie gerne über die notwendigen zu ergreifenden Schritte und geben Ihnen eine kostenlose Einschätzung Ihrer Immobilie. Damit Sie sich sicher sein können, es richtig zu machen. Wenn Sie Fragen haben, rufen Sie einfach in einem unserer Büros an und vereinbaren Sie einen Termin mit Herrn Peters. Er berät Sie gerne unverbindlich in einem persönlichen Gespräch.

**Peters  
& Peters**

**Sotheby's**  
INTERNATIONAL REALTY

**IHR EXKLUSIVER IMMOBILIENMAKLER IM RHEIN-MAIN GEBIET.**

Arndtstraße 24 | 60325 Frankfurt am Main | T +49 (0)69 23 80 79 30 | F +49 (0)69 23 80 79 329 | [olivier.peters@sothebysrealty.com](mailto:olivier.peters@sothebysrealty.com)  
Danziger Straße 50a | 65191 Wiesbaden | T +49 (0)611 89 05 92 10 | F +49 (0)611 89 05 92 29 | [jennifer.peters@sothebysrealty.com](mailto:jennifer.peters@sothebysrealty.com)  
Kaiser-Friedrich-Promenade 61 | 61348 Bad Homburg | T +49 (0)6172 94 49 153 | [olivier.peters@sothebysrealty.com](mailto:olivier.peters@sothebysrealty.com)



# Kalendarien von Porsche.

DIE SCHÖNSTEN SEITEN DES JAHRES.

Der Jubiläumskalender 50 Jahre 911 und der Porsche Kalender 2014 sind das perfekte Geschenk für jeden, der die Leidenschaft für Porsche teilt. Zwölf bzw. 16 abwechslungsreiche Motive entfachen die Faszination jeden Monat neu – und sind an jeder Wand ein attraktiver Blickfang.



## Porsche Kalender 2014.

Der Kalender inszeniert die Porsche Modelle als künstlerische Collage, die aus Totalen, Close-ups und Designskizzen eine harmonische Einheit bildet. Kurz: ein Gesamtkunstwerk.

Mit exklusiver Sammelmedaille.

Maße: 59 x 55,5 cm.  
WAP 092 001 0E | EUR 39,00\*



## Jubiläumskalender 50 Jahre 911.

Der Jubiläumskalender 50 Jahre 911 setzt die legendäre Sportwagen-Ikone und ihr stilbildendes Design in Szene, indem er Sie auf eine Reise zurück zu den Anfangsjahren des Porsche 911 entführt. Die Kalenderblätter zeigen authentische Motive der letzten 50 Jahre, in denen wie zufällig und selbstverständlich ein 911 Carrera aus dem Jahr 2014 abgebildet ist.

16-monatiges Kalendarium.

Maße: 59 x 55,5 cm.  
WAP 050 101 0D | EUR 59,00\*

\*Inkl. MwSt.; zzgl. Versandkosten



# PORSCHE CLASSIC 80er.

## DAS ORIGINAL DER RADZIERDECKEL.

16

PORSCHE EXTRA

Porsche Classic legt den Radzierdeckel aus dem „Porsche Sonderwunschprogramm“ der 80er Jahre neu auf und lässt damit Liebhaberherzen höher schlagen. Das Besondere dabei ist das geprägte und farbig ausgelegte Porsche Wappen. Das beliebte Stück im Zentrum der Fuchsfelge ist ab sofort in Ihrem Porsche Zentrum erhältlich.

In Zusammenarbeit mit dem ehemaligen Lieferanten wird der Radzierdeckel wieder in den originalen Fertigungsschritten produziert. Dabei gilt heute wie damals der höchste qualitative Anspruch an das Porsche Originalersatzteil, der mit dem sogenannten Gitterschnitttest sichergestellt wird. Hierbei wird der Radzierdeckel bis auf den Untergrund eingeschnitten, so dass ein gitterförmiges Muster entsteht. Anschließend wird ein genormtes Klebeband auf das Schnittgitter geklebt, angedrückt und anschließend in einer vordefinierten Zeit und in vordefiniertem Winkel abgezogen. Nur wenn es zu keinerlei Abschälen oder Abblättern der Oberfläche kommt, ist die hohe Qualität des Porsche Classic Radzierdeckels bewiesen. Die neu aufgelegten Radzierdeckel haben den Gitterschnitttest natürlich mit Bravour bestanden – und sind somit für die nächsten 30 Jahre bestens gerüstet.



### Das Herstellungsverfahren: erlesene Handwerkskunst.



Prägewerkzeug zur Prägung in die Platine.



Hartlöten der Stifte nach Ausstanzen der Platine.



Wölben des zuvor farbig ausgelegten Porsche Wappens.



Einbrennen des Wappens.



Stanzen der Platine.



Prägewerkzeug zur Prägung des Deckels.



Lochen und Stempeln des Halters.



Zusammenbau der Einzelteile durch Anbringen der Federmuttern.



# Viel Seitig

Literatur zum Porsche 911.



Der Porsche 911 inspiriert seit einem halben Jahrhundert Menschen auf der ganzen Welt und ist Thema in zahlreichen Büchern und Magazinen. So gibt es jede Menge spannenden Lese- stoff zu der Sportwagen-Ikone. Hier stellen wir Ihnen eine kleine Auswahl vor – vielleicht die passende Inspiration für ein Geschenk ganz im Zeichen des 911?

## Ulf Poschardt: 911.

Ulf Poschardt beschreibt in seinem Buch den Porsche 911 als Phänomen der Zeit, Kultur-, Technik- und Designgeschichte. Dass er als Ausgangspunkt seiner Geschichte ausgerechnet die Couch eines Psychiaters wählt, sagt so viel über den Autor wie über den 911 aus: Die Sportwagen-Ikone ist so schön, dass man darüber fast verrückt werden kann.

**ISBN: 978-3-608-94742-7**



## Curves Magazin.

### Porsche Sonderedition: Norditalien.

Das Curves Magazin begleitet einen 911 GT3 über die schönsten Pässe Norditaliens. Die kurvenreiche Strecke wurden zum Großteil aus dem Helikopter fotografiert. Für alle, die die Strecke selbst erfahren wollen, bietet das Magazin auf 224 Seiten fünf Tagesetappen inklusive Kartenmaterial sowie Informationen zu ausgewählten Restaurants und Hotels entlang der Strecke – Fernweh inbegriffen.

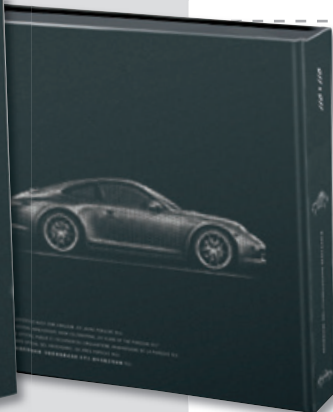
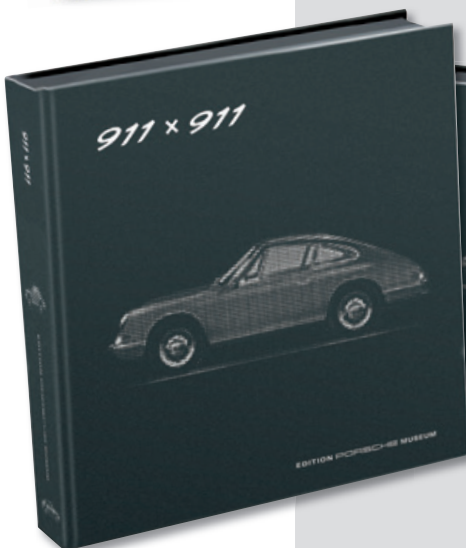
**Erhältlich im Porsche Driver's Selection Online Shop. Scannen Sie den QR-Code, um direkt dorthin zu gelangen.**



## 911 x 911. Das offizielle Buch zum Jubiläum »50 Jahre 911« .

Anlässlich des 50-jährigen Jubiläums des 911 präsentiert das Porsche Museum ein ganz besonderes Highlight: „911 x 911“. Auf 911 Seiten wird die Geschichte der Sportwagen-Ikone von den Anfängen bis in die Gegenwart nachgezeichnet. Bilder, Zeichnungen und Werbeanzeigen aus den Beständen des Werksarchivs lassen die einmalige Geschichte der Baureihe 911 Revue passieren.

**ISBN: 978-3-613-30911-1**



Alle auf dieser Seite vorgestellten Bücher sind im Porsche Museums- shop erhältlich. Das Curves Magazin sowie den Jubiläumsband „911 x 911“ können Sie auch über den Porsche Driver's Selection Shop in Ihrem Porsche Zentrum beziehen.

# LE MANS 1971

# 20

## PUBLIKUMSLIEBLING.

### Der Porsche 911 in Film und Fernsehen.

„Pretty Woman“, „Mission Impossible: II“, Disney's „Cars“, die „Simpsons“ – bis heute ist der Porsche 911 ein beliebter Gaststar in den unterschiedlichsten Film- und Serienformaten. Aus den 80er Jahren bleibt vor allem der Krimi „No Man's Land“ unvergessen. Überhaupt scheint der 911 die passende Besetzung für kriminalistische Serien zu sein: „Kojak“, „Miami Vice“ und „Tatort“ kommen nicht ohne ihn aus. Die wohl spektakulärsten Verfolgungsjagden sind in „Bad Boys“ von 1995 zu sehen: Hier fährt Will Smith als Polizist in Miami einen schwarzen 964 Turbo 3.6.



## LEINWANDIKONE.

### Der Porsche 911 im Kinoklassiker „Le Mans“.

Auch auf der Kinoleinwand zeigt sich der Porsche 911 seit den siebziger Jahren von seiner besten Seite. Als beliebtester Porsche Fan-Film aller Zeiten gilt McQueens „Le Mans“ von 1971, der viele Originalszenen des 24-Stunden-Rennens zeigt. Die automobiler Hauptrolle war zwar durch den legendären Porsche 917 besetzt, doch in einer Nebenrolle zog ein schiefergrauer Porsche 911 S – der Privatwagen Steve McQueens – Liebhaberblicke auf sich.



## VERFOLGUNGSJÄGER.

### Der Porsche 911 im Polizeieinsatz.

In Baden-Württemberg war schon einer der Ahnen des 911, das Porsche 356 B Cabriolet, lange Zeit als Funkstreifenwagen im Einsatz. Später wechselte er zur Autobahnpolizei, wo er sein hohes Leistungspotenzial vor allem bei Verfolgungsjagden ausspielen konnte. Eine besondere Ehre war es, dass Ferry Porsche den 1.000.000sten Porsche 911, der vom Band lief, in den Dienst der Württembergischen Ordnungshüter übergab. Der letzte Polizei Porsche steht seit 2004 voll restauriert und von allen Einsatzspuren befreit im Porsche Museum.



# Die Facetten der Faszination.

Seit fünf Jahrzehnten gilt der Porsche 911 als Automobil-Ikone und Sportwagen schlechthin. Doch der Porsche 911 gehört nicht nur zu den einzigartigsten, sondern auch zu den vielseitigsten Fahrzeugen der Welt. Ob als Streifenwagen, Leinwandheld, Kunstobjekt oder begehrtes Sammlerstück: Der Porsche 911 weiß in jeder Rolle zu überzeugen.



## SAMMLERSTÜCK.

### Die Kleinserien des Porsche 911.

Eine weitere Facette der 911 Welt sind die von Porsche Exclusive produzierten Kleinserien. Die Fahrzeuge dieser Serien erhalten ihren hohen Wert neben erstklassiger Handwerkskunst durch die geringen Produktionszahlen. Als erste Porsche Exclusive Kleinserie gilt der 911 Turbo „Flachbau“ mit einem an den Rennwagen vom Typ 935 angelehnten Design. Zwischen 1982 und 1989 wurden von diesem Modell 984 Stück verkauft. Zu den seltensten Porsche überhaupt zählt der 911 Carrera 3.6 Speedster vom Typ 993, von dem lediglich zwei Exemplare gebaut wurden.

## INSPIRATIONSQUELLE.

### Der Porsche 911 als Kunstwerk.

Der Porsche 911 überzeugt nicht nur mit einer unverwechselbaren Formensprache, sondern inspiriert auch internationale Künstler: So zum Beispiel den australischen Künstler Biggi Billa, der einen Porsche 996 im Stil der Aboriginies von Hand bemalte. In Südamerika nutzten 19 Künstler die Fronthauben verschiedener Porsche 911 GT2 Modelle als Leinwand. Die „Coleccion Gomez“ umfasst 24 mit Acryl, Emaille, Mosaikfliesen und Reifengummis gestaltete Hauben und war zu Beginn des Jahres ebenfalls im Porsche Museum zu sehen.





**Wir wünschen Ihnen gute Fahrt im neuen Jahr.**

**Ihr Porsche Zentrum Wiesbaden.**



**PORSCHE**

**Porsche Zentrum Wiesbaden**

Rosel Sportwagen GmbH  
Mainzer Straße 105-115  
65189 Wiesbaden  
Tel.: +49 (0) 6 11 / 76 00 - 3 01  
Fax: +49 (0) 6 11 / 76 00 - 2 10  
E-Mail: [info@porsche-wiesbaden.de](mailto:info@porsche-wiesbaden.de)  
[www.porsche-wiesbaden.de](http://www.porsche-wiesbaden.de)